

СХЕМА РАСПОЛОЖЕНИЯ ГРАНИЦ ПУБЛИЧНОГО СЕРВИТУТА

Приложение №1 распоряжению Департамента градостроительного развития Томской области от " " 20 г. №



Масштаб 1:500

Условные обозначения:

- 1 характеристическая точка проектной границы публичного сервитута
- проектная граница публичного сервитута
- ось газопровода
- 70:14:0000000:4538 кадастровый номер газопровода
- граница земельного участка, в отношении которого испрашивается публичный сервитут
- 70:14:0000000:1284 кадастровый номер земельного участка, в отношении которого испрашивается публичный сервитут
- 70:14:0306002 номер кадастрового квартала
- граница кадастрового квартала
- граница земельного участка по сведениям ЕГРН
- 70:14:0000000:1284 кадастровый номер земельного участка по сведениям ЕГРН

Каталог координат приведен на обороте 1 Листа
 Система координат МСК-70, зона 4
 Площадь публичного сервитута: 3385 м²

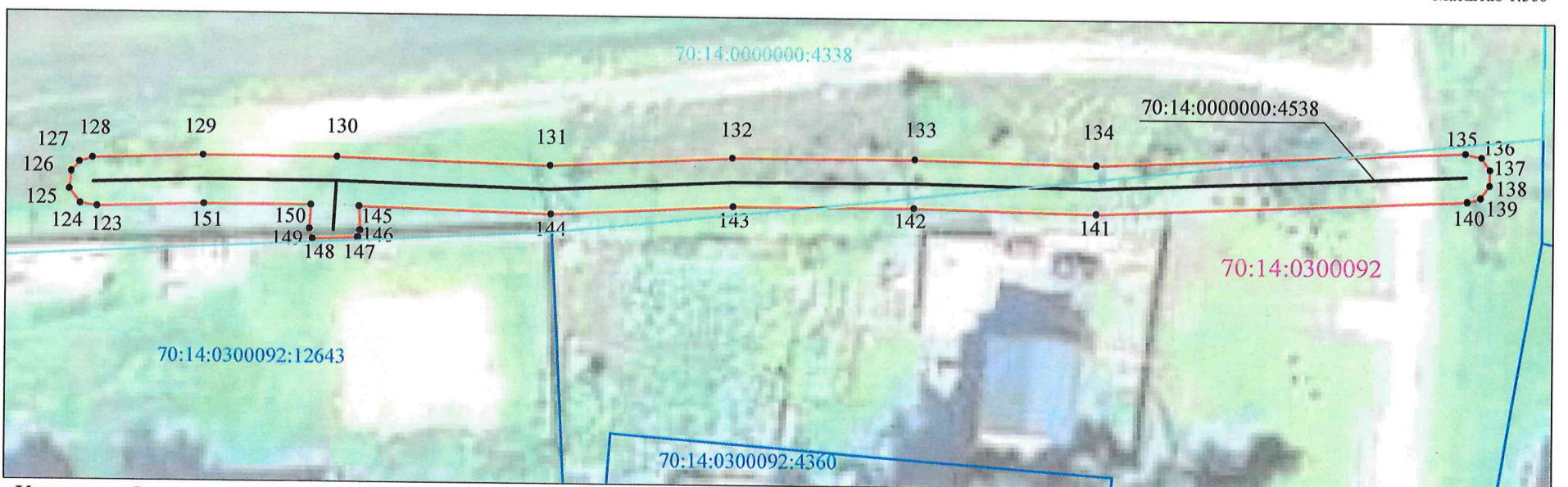
ДЕПАРТАМЕНТ ГРАДОСТРОИТЕЛЬНОГО РАЗВИТИЯ ТОМСКОЙ ОБЛАСТИ	
Местоположение: Российская Федерация, Томская область, Томский муниципальный район, Богашевское сельское поселение, с. Богашево	
Ирина Александровна	И.А. Жидкова
Кадастровый инженер ООО "Газпром газораспределение Томск"	



СХЕМА РАСПОЛОЖЕНИЯ ГРАНИЦ ПУБЛИЧНОГО СЕРВИТУТА



Масштаб 1:500



Масштаб 1:500

Условные обозначения:

● 1 характерная точка проектной границы публичного сервитута

— проектная граница публичного сервитута

— ось газопровода

70:14:0000000:4538 кадастровый номер газопровода

— граница земельного участка, в отношении которого испрашивается публичный сервитут

70:14:0000000:1284 кадастровый номер земельного участка, в отношении которого испрашивается публичный сервитут

70:14:0306002 номер кадастрового квартала

— граница кадастрового квартала

— граница земельного участка по сведениям ЕГРН

70:14:0000000:1284 кадастровый номер земельного участка по сведениям ЕГРН

СХЕМА РАСПОЛОЖЕНИЯ ГРАНИЦ ПУБЛИЧНОГО СЕРВИТУТА

Масштаб 1:750



Условные обозначения:

- 1 характеристическая точка проектной границы публичного сервитута
- проектная граница публичного сервитута
- граница земельного участка, в отношении которого испрашивается публичный сервитут
- 70:14:0000000:1284 кадастровый номер земельного участка, в отношении которого испрашивается публичный сервитут
- граница земельного участка по сведениям ЕГРН
- 70:14:0000000:1284 кадастровый номер земельного участка по сведениям ЕГРН
- 70:14:0306002 номер кадастрового квартала
- граница кадастрового квартала
- ось газопровода
- 70:14:0000000:4538 кадастровый номер газопровода

Площадь публичного сервитута: 3385 м2		
Система координат МСК-70, зона 4		
Средняя квадратическая погрешность: 0,10 м		
Метод определения координат характерных точек: картометрический метод		
Обозначение характерных точек границ	Координаты, м	
	X	Y
1	338323.38	4337211.82
2	338324.32	4337211.39
3	338325.41	4337211.46
4	338326.48	4337212.45
5	338326.67	4337213.73
6	338326.09	4337214.73
7	338326.40	4337215.46
8	338323.19	4337217.36
9	338322.84	4337217.05
10	338319.86	4337219.15
11	338306.83	4337226.48
12	338293.58	4337234.55
13	338280.68	4337243.32
14	338287.11	4337252.12
15	338293.76	4337260.35
16	338294.13	4337260.17
17	338296.24	4337263.34
18	338295.93	4337263.69
19	338299.81	4337271.44
20	338308.96	4337295.45
21	338312.66	4337305.69
22	338314.32	4337313.57
23	338314.42	4337314.82
24	338313.78	4337315.72
25	338312.69	4337316.29
26	338311.49	4337316.09
27	338310.64	4337315.18
28	338308.80	4337306.79
29	338305.20	4337296.85
30	338296.15	4337273.06
31	338291.69	4337264.15
32	338283.93	4337254.56
33	338276.44	4337244.24
34	338275.92	4337242.81
35	338267.52	4337232.19
36	338267.18	4337231.41
37	338270.87	4337229.96
38	338278.67	4337239.85
39	338291.42	4337231.19
40	338304.81	4337223.02
41	338315.70	4337216.90
42	338308.75	4337208.38
43	338309.94	4337207.52
44	338309.17	4337206.36
45	338311.41	4337205.23
46	338319.13	4337214.77
1	338323.38	4337211.82
47	338355.82	4337282.78
48	338357.37	4337281.84
49	338359.59	4337281.33
50	338362.39	4337293.74
51	338362.35	4337294.78
52	338361.79	4337295.65
53	338360.88	4337296.13
54	338359.84	4337296.09
55	338358.97	4337295.53
56	338358.49	4337294.62
47	338355.82	4337282.78

57	338526,87	4337551,86
58	338527,19	4337550,89
59	338528,01	4337550,17
60	338529,27	4337550,07
61	338530,32	4337550,62
62	338530,85	4337551,69
63	338530,78	4337552,85
64	338531,78	4337553,02
65	338531,52	4337556,97
66	338530,25	4337556,91
67	338527,72	4337575,46
68	338528,86	4337579,44
69	338528,84	4337580,56
70	338535,64	4337589,67
71	338539,67	4337588,80
72	338541,10	4337590,76
73	338540,66	4337591,09
74	338537,64	4337593,33
75	338535,33	4337593,83
76	338534,29	4337593,83
77	338533,40	4337593,31
78	338525,80	4337583,15
79	338512,80	4337593,42
80	338523,13	4337603,31
81	338523,39	4337603,76
82	338520,23	4337606,09
83	338509,55	4337595,88
84	338499,55	4337602,27
85	338479,51	4337616,22
86	338487,83	4337627,21
87	338488,04	4337627,71
88	338484,84	4337629,82
89	338484,68	4337629,70
90	338476,20	4337618,48
91	338472,42	4337621,09
92	338456,63	4337631,13
93	338463,61	4337642,63
94	338460,21	4337644,72
95	338453,26	4337633,34
96	338441,63	4337641,19
97	338435,63	4337646,32
98	338434,65	4337646,81
99	338433,39	4337646,64
100	338432,38	4337645,43
101	338432,41	4337644,24
102	338433,08	4337643,23
103	338439,23	4337638,02
104	338453,17	4337629,37
105	338469,96	4337618,69
106	338468,74	4337616,91
107	338470,74	4337615,41
108	338471,73	4337616,71
109	338484,25	4337608,18
110	338483,12	4337606,61
111	338482,91	4337606,14
112	338485,80	4337603,78
113	338486,22	4337604,08
114	338487,54	4337605,90
115	338497,33	4337598,94
116	338506,36	4337593,16
117	338505,85	4337592,45
118	338508,98	4337590,07
119	338509,61	4337590,84
120	338524,61	4337579,17
121	338523,76	4337576,15
122	338523,70	4337575,33
57	338526,87	4337551,86

123	338252,67	4338185,43
124	338252,88	4338184,02
125	338254,07	4338183,11
126	338255,50	4338183,28
127	338256,29	4338183,94
128	338256,65	4338185,03
129	338256,94	4338194,22
130	338256,91	4338205,36
131	338256,37	4338223,08
132	338257,15	4338238,22
133	338257,18	4338253,40
134	338256,80	4338268,49
135	338258,07	4338299,15
136	338257,75	4338300,49
137	338256,70	4338301,19
138	338255,40	4338301,16
139	338254,38	4338300,42
140	338254,07	4338299,31
141	338252,80	4338268,49
142	338253,18	4338253,34
143	338253,15	4338238,30
144	338252,37	4338223,16
145	338252,85	4338207,20
146	338250,84	4338207,28
147	338250,24	4338207,11
148	338250,11	4338203,27
149	338250,93	4338203,08
150	338252,92	4338203,19
151	338252,94	4338194,30
123	338252,67	4338185,43
152	338283,97	4338298,03
153	338291,80	4338297,09
154	338311,25	4338298,23
155	338329,16	4338299,41
156	338337,74	4338300,19
157	338346,39	4338301,39
158	338347,23	4338301,99
159	338347,66	4338302,94
160	338348,20	4338317,79
161	338347,80	4338330,58
162	338367,10	4338330,73
163	338383,23	4338330,22
164	338396,15	4338330,56
165	338412,85	4338330,99
166	338427,20	4338330,48
167	338446,33	4338331,22
168	338459,31	4338331,38
169	338475,19	4338330,97
170	338488,05	4338331,75
171	338503,38	4338330,87
172	338504,35	4338330,90
173	338505,11	4338331,40
174	338505,68	4338332,51
175	338505,52	4338333,68
176	338504,94	4338334,48
177	338503,86	4338334,82
178	338499,42	4338335,16
179	338499,35	4338336,42
180	338495,46	4338336,56
181	338495,28	4338335,40
182	338489,62	4338335,68
183	338489,61	4338336,87
184	338485,73	4338336,87
185	338485,77	4338335,62
186	338475,13	4338334,97
187	338460,99	4338335,34
188	338460,90	4338336,88
189	338457,10	4338336,89
190	338457,12	4338335,35
191	338446,22	4338335,22
192	338429,30	4338334,56
193	338429,29	4338336,81
194	338425,29	4338336,84
195	338425,21	4338334,55

196	338412,87	4338334,99
197	338398,07	4338334,61
198	338398,04	4338336,90
199	338394,04	4338336,90
200	338394,10	4338334,51
201	338383,22	4338334,22
202	338367,16	4338334,73
203	338345,92	4338334,55
204	338344,82	4338334,40
205	338343,95	4338333,56
206	338343,74	4338332,50
207	338344,20	4338317,77
208	338343,73	4338305,02
209	338341,89	4338304,78
210	338341,77	4338305,96
211	338337,57	4338305,98
212	338336,36	4338304,08
213	338328,84	4338303,39
214	338313,16	4338302,36
215	338311,88	4338343,87
216	338312,35	4338373,74
217	338317,21	4338373,53
218	338317,22	4338377,54
219	338312,18	4338377,75
220	338311,55	4338378,46
221	338310,58	4338378,82
222	338309,55	4338378,64
223	338308,76	4338377,97
224	338308,40	4338376,86
225	338307,88	4338343,82
226	338309,13	4338302,11
227	338291,92	4338301,11
228	338284,45	4338302,01
229	338283,36	4338301,83
230	338282,57	4338301,17
231	338282,17	4338300,00
232	338282,68	4338298,65
152	338283,97	4338298,03