

**ГРАФИЧЕСКОЕ ОПИСАНИЕ**  
местоположения границ публичного сервитута  
"Строительство участка ВЛИ-0,4кВ в д.Некрасово для технологического  
присоединения" по адресу: Томский район, д. Некрасово,  
пер. Кедровый, 17а/2, 17а/1

(наименование объекта, местоположение границ которого описано (далее - объект))

**Раздел 1**

**Сведения об объекте**

<b>№ п/п</b>	<b>Характеристики объекта</b>	<b>Описание характеристик</b>
<b>1</b>	<b>2</b>	<b>3</b>
1.	Местоположение объекта	Томская область, район Томский, деревня Некрасово
2.	Площадь объекта +/- величина погрешности определения площади (Р +/- Дельта Р)	13 +/- 1 м <sup>2</sup>
3.	Иные характеристики объекта	-

## Раздел 2

### Сведения о местоположении границ объекта

1. Система координат МСК-70, зона 4

2. Сведения о характерных точках границ объекта

Обозначение характерных точек границ	Координаты, м		Метод определения координат характерной точки	Средняя квадратическая погрешность положения характерной точки (Мт), м	Описание обозначения точки на местности (при наличии)
	X	Y			
1	2	3	4	5	6
н1	334239.53	4336392.12	Картометрический метод	0.10	Закрепление отсутствует
н2	334241.80	4336396.08	Картометрический метод	0.10	Закрепление отсутствует
н3	334238.39	4336396.00	Картометрический метод	0.10	Закрепление отсутствует
н4	334236.13	4336392.03	Картометрический метод	0.10	Закрепление отсутствует
н1	334239.53	4336392.12	Картометрический метод	0.10	Закрепление отсутствует

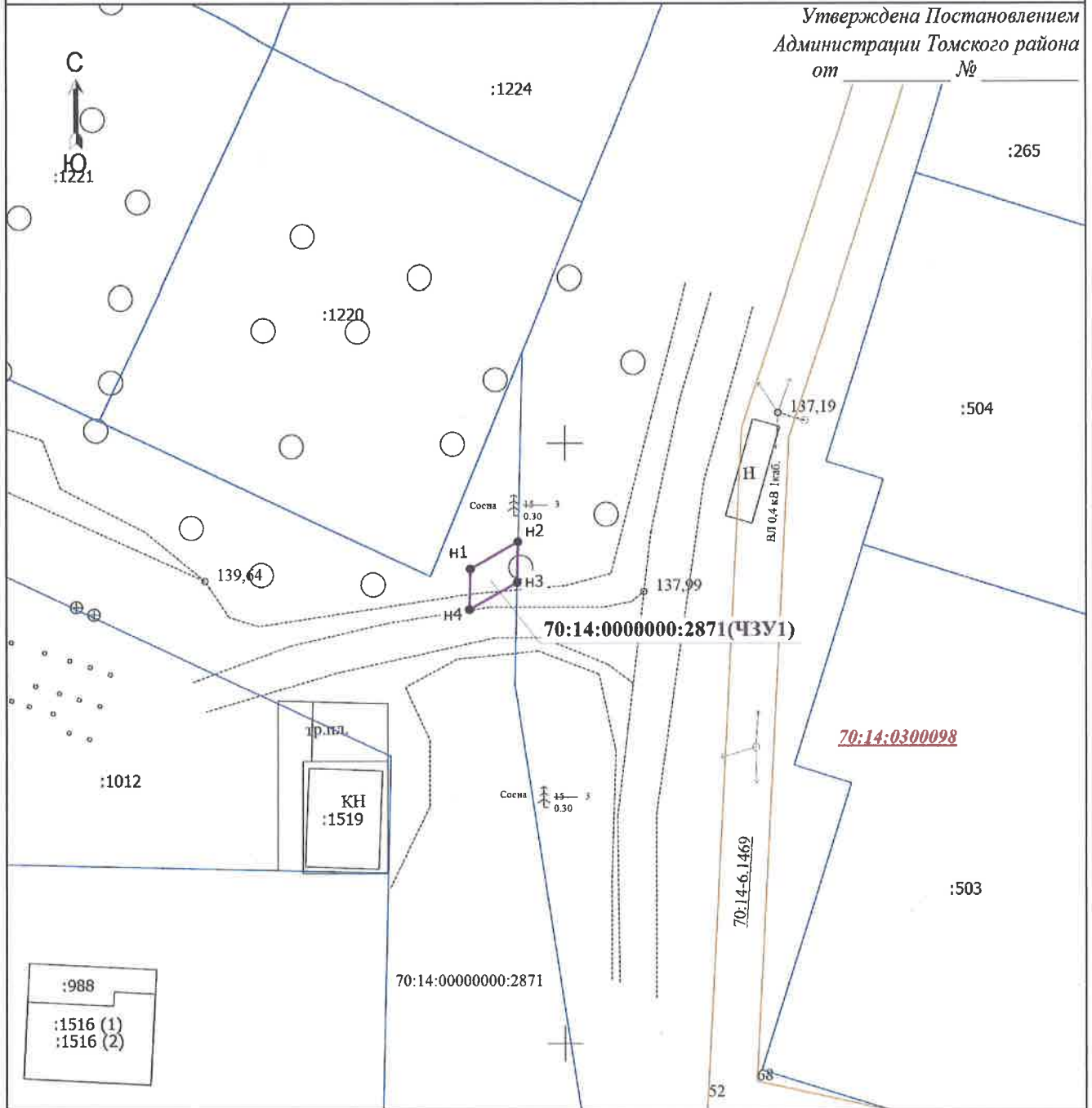
3. Сведения о характерных точках части (частей) границы объекта

Обозначение характерных точек части границы	Координаты, м		Метод определения координат характерной точки	Средняя квадратическая погрешность положения характерной точки (Мт), м	Описание обозначения точки на местности (при наличии)
	X	Y			
1	2	3	4	5	6
-	-	-	-	-	-



# Схема расположения границ публичного сервитута

Утверждена Постановлением  
Администрации Томского района  
от \_\_\_\_\_ № \_\_\_\_\_



## Условные обозначения

- - Новая характерная точка
- n1 - Обозначение новой характерной точки
- :503 - Кадастровый номер объекта недвижимости
- :1516 (1) - Обозначение контура объекта недвижимости
- - Граница земельного участка, согласно сведений ЕГРН
- - Граница объекта капитального строительства, согласно сведений ЕГРН
- 70:14:0300098** - Номер кадастрового квартала
- 70:14-6.1469** - Реестровый номер охранной зоны инженерных коммуникаций

- - Граница зоны с особыми условиями
- - Граница публичного сервитута
- 70:14:0000000:2871 (ЧЗУ1)** - Обозначение образуемой части земельного участка

Система координат МСК-70 (зона 4)

Площадь: 13 кв.м.

Обозначение характерных точек границ	Координаты	
	X	Y
n1	334239,53	4336392,12
n2	334241,80	4336396,08
n3	334238,39	4336396,00
n4	334236,13	4336392,03
n1	334239,53	4336392,12

Подпись \_\_\_\_\_ С.В.Кашеугова

Дата " 08 " апреля 2024 г.

Место для оттиска печати (при наличии) лица, составившего описание местоположения границ объекта